

Aviso de Ciclón Tropical en el Océano Pacífico

No. Aviso: 1

Ciudad de México a 02 de Agosto del 2016.

Emission: 16:15h

Servicio Meteorológico Nacional, fuente oficial del Gobierno de México, emite el siguiente aviso:

Síntesis: SE HA FORMADO LA DEPRESIÓN TROPICAL DIEZ-E DEL OCÉANO PACÍFICO

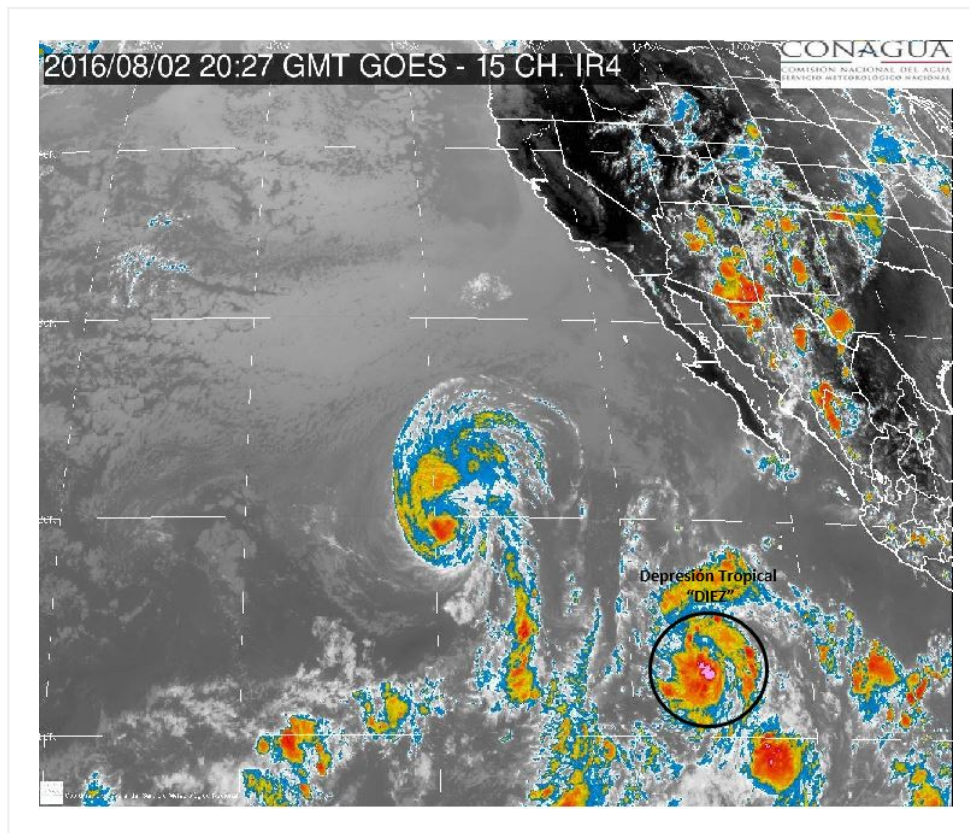


Imagen de satélite

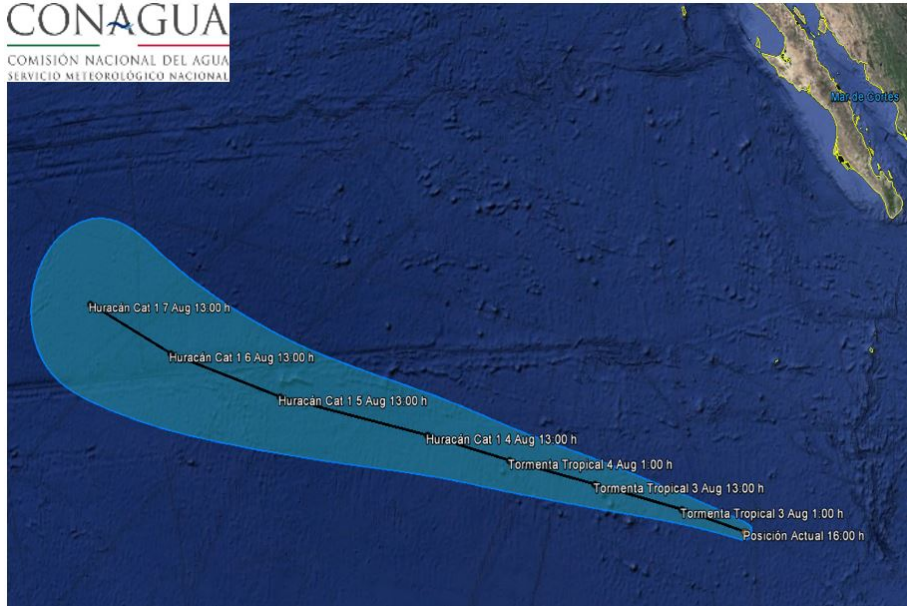
Situación Actual:

Se ha formado la Depresión Tropical DIEZ-E del Océano Pacífico, convirtiéndose en el noveno ciclón tropical de la temporada.

Condiciones Actuales		
Hora local (hora gmt)	16:00 (21:00 GMT)	
Ubicación del centro del ciclón	Latitud Norte:13.3°	Longitud Oeste: 115.7°

Condiciones Actuales		
Distancia al lugar más cercano	1,230 km al sur-suroeste de Cabo San Lucas, BCS. 794 km al suroeste de Isla Socorro, Col.	
Desplazamiento actual:	Oeste-noroeste (290°) a 28 km/h	
Vientos máximos [km/h]:	Sostenidos: 55 km/h	Rachas: 75 km/h
Presión mínima central [hpa]:	1008 hPa	
Comentarios adicionales	No afecta al país.	
Recomendaciones	---	

PRONÓSTICO VALIDO AL DÍA/HORA LOCAL TIEMPO CENTRO	LATITUD NORTE	LONG. OESTE	VIENTOS [Km/h]	CATEGORÍA	UBICACIÓN (en km)
03/01h	13.9	118.0	65/85	Tormenta Tropical	1,310 km al suroeste de Cabo San Lucas, BCS.
03/13h	14.5	121.1	85/100	Tormenta Tropical	1,465 km al suroeste de Cabo San Lazaro, BCS.
04/01h	15.0	124.1	100/120	Tormenta Tropical	1,645 km al suroeste de Cabo San Lazaro, BCS.
04/13h	15.5	127.0	120/150	Huracán categoría I	1,845 km al suroeste de Punta Eugenia, BCS.
05/13h	16.1	132.4	140/165	Huracán categoría I	2,210 km al oeste-suroeste de Punta Eugenia, BCS.
06/13h	16.9	136.8	140/165	Huracán categoría I	2,540 km al oeste-suroeste de Punta Eugenia, BCS.
07/13h	18.0	140.5	120/150	Huracán categoría I	2,820 km al oeste-suroeste de Punta Eugenia, BCS.



Trayectoria Pronóstico de la Depresión Tropical "DIEZ-E"

Aviso No.	Fecha / Hora local CDT	Lat. Norte	Long. Oeste	Distancia más cercana (km)	Viento mín. / rachas	Categoría	Avance
1	02 ago / 16:00	13.3	115.7	1,230 km al sur-suroeste de Cabo San Lucas, BCS. 794 km al suroeste de Isla Socorro, Col.	55/75	Depresión Tropical	Oeste-noroeste (290°) a 28 km/h

EL SIGUIENTE AVISO SE EMITIRÁ A LAS 22:15 HRS TIEMPO DEL CENTRO O ANTES SI OCURREN CAMBIOS SIGNIFICATIVOS

Pronosticador: Libia González

Revisó: Roberto Rodríguez